



Ministerul
Sănătății



Centrul Regional de
Sănătate Publică Iași



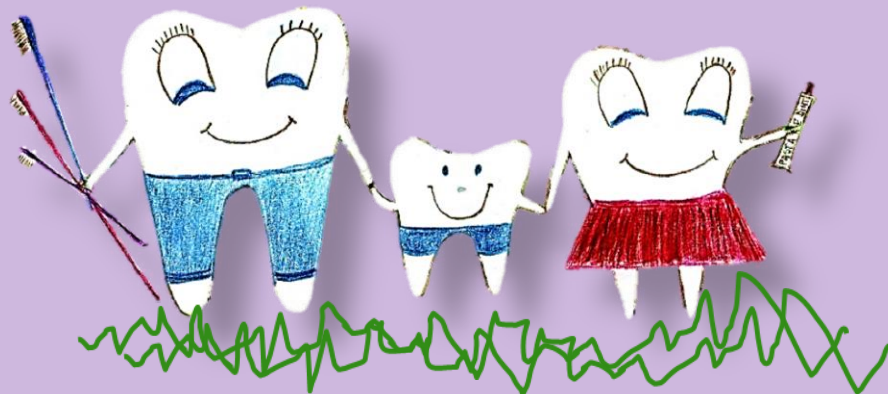
Institutul Național de
Sănătate Publică

CNEPSS

Centrul Național de
Evaluare și
Promovare a Stării
de Sănătate

Toată viața un zâmbet sănătos!

Materiale didactice



Dinții



Uniți prin săgeți fragmentele potrivite, pentru a obține propoziții corecte.

- Funcția principală a dinților este....* ...de două ori pe zi.
- Un adult are* ...coroană dentară.
- Periajul corect al dinților durează...* ...dinți de lapte.
- Primii dinți care apar se numesc...* ...rădăcină.
- Partea vizibilă a dintelui se numește...* ...32 de dinți.
- Ne spălăm pe dinți...* ...masticația.
- Partea dintelui inclusă în os se numește...* ...3 minute.

Îngrijirea dinților

Completați textul cu cuvintele lipsă:

Dacă nu îți îngrijești dinții, aceștia pot fi afectați de
Cariile apar când din cavitatea bucală atacă dintele.

La început apare o pată apoi o gaură mică în dinte.

Dacă dintele nu este tratat imediat de către,
caria devine tot mai mare și se poate complica cu infecții
sau cu pierderea dintelui.

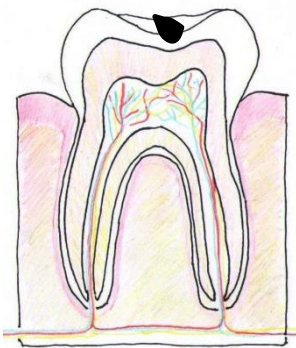
Bacteriile pătrund în interiorul dintelui iar de acolo pot
ajunge în circulația sangvină și pot determina boli grave ale
organismului.

acizii

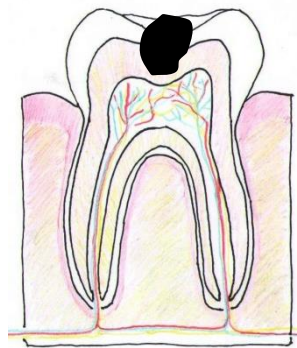
medicul dentist

carii

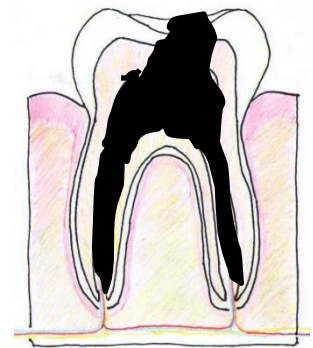
Cum apar cariile:



Acizii atacă
smalțul dentar



La început apare
o carie mică

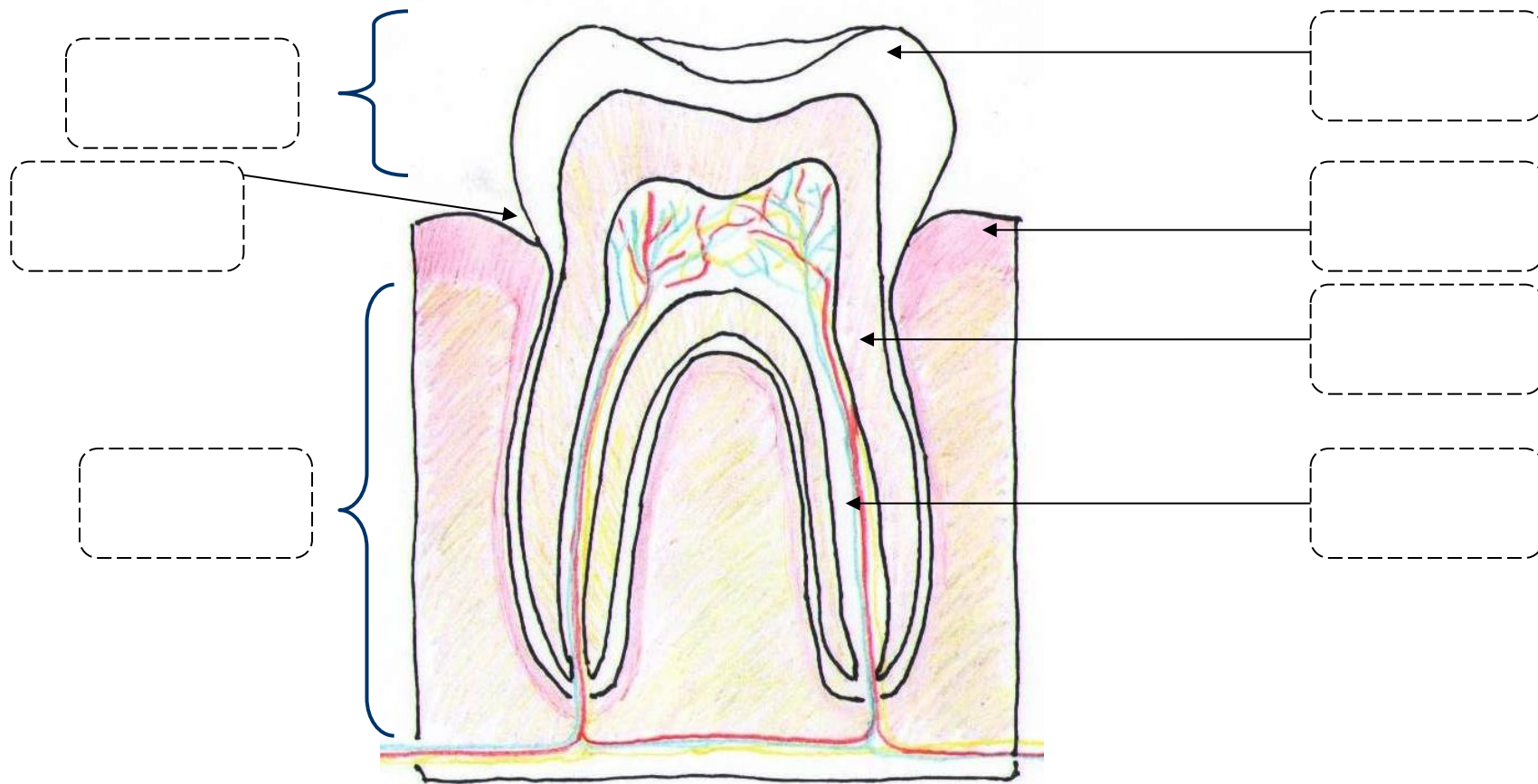


Caria se
extinde

Îmi păstrez dinții sănătoși!

1. Mă spăl pe dinți zilnic, de cel puțin două ori pe zi.
2. Consult medicul dentist o dată la 6 luni.
3. Mănânc sănătos și evit excesul de zahăr și băuturi acidulate.

Notați în căsuțe principalele componente ale dintelui:



Rădăcină

Colet

Dentină

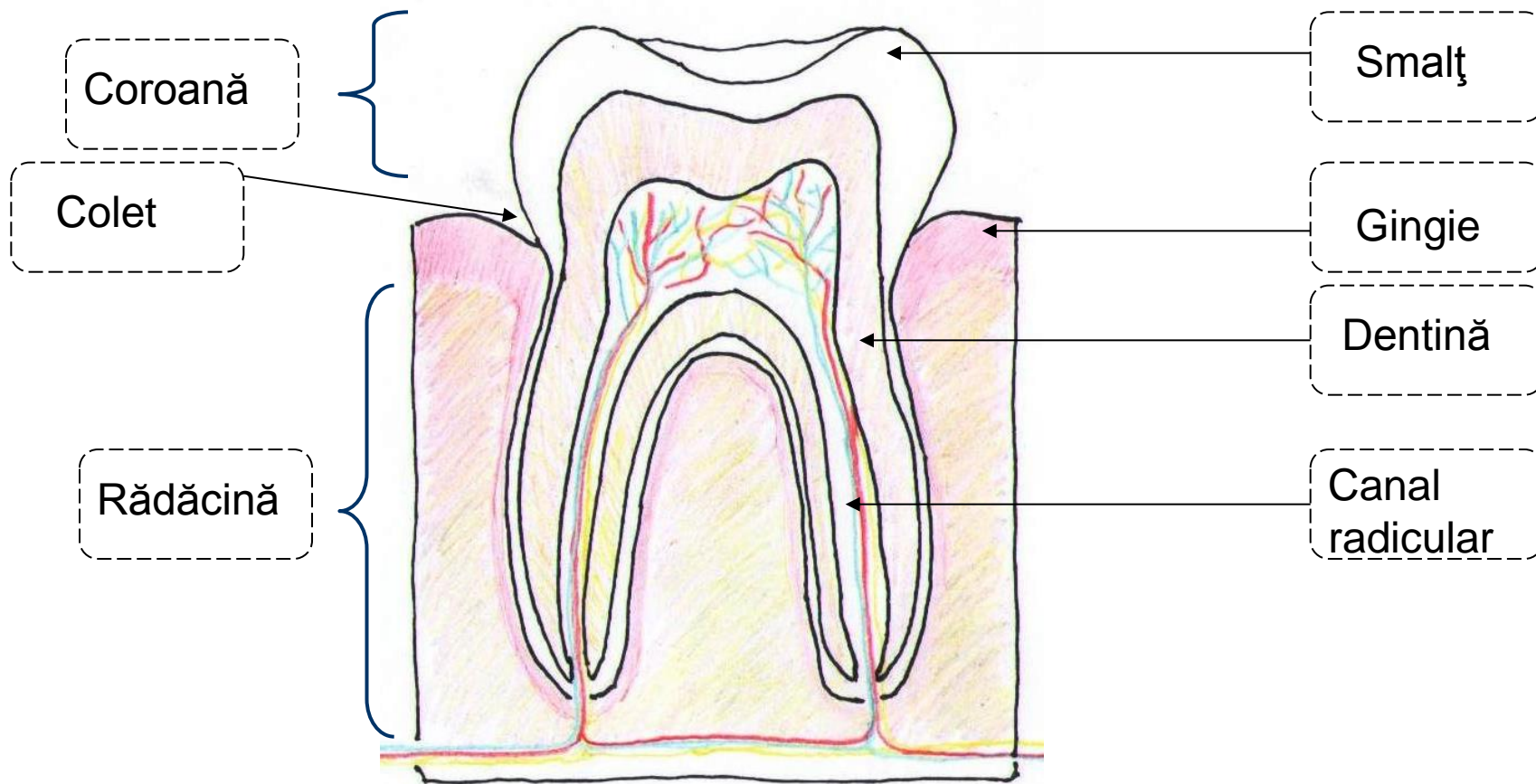
Smalt

Canal
radicular

Coroană

Gingie

Notați în căsuțe principalele componente ale dintelui:



Rădăcină

Colet

Dentină

Smalt

Canal
radicular

Coroană

Gingie



Ministerul
Sănătății



Centrul Regional de
Sănătate Publică Iași



Institutul Național de
Sănătate Publică



Centrul Național de
Evaluare și
Promovare a Stării
de Sănătate

ORAR

CLASA ...



Luni	Marti	Miercuri	Joi	Vineri



Mă spăl zilnic pe dinți, dimineața după micul dejun și seara înainte de culcare, timp de 3 minute.



Îmi schimb periuța de dinți, o dată la 3 luni, în lunile: 1.....
2.....
3.....
4.....